



**WE SHAPE  
YOUR STEEL**

**NOUS TRANSFORMONS VOS IDÉES**



**OUTILLAGE | USINAGE | DÉCOLLETAGE  
DÉCOUPE | EMBOUTISSAGE | ASSEMBLAGE  
INJECTION PLASTIQUE | PROTOTYPES  
INGÉNIERIE | CO-CONCEPTION**

**UN GROUPE À VOS MESURES**





## PRÉSENTATION GROUPE MPO

### Transformateur et équipementier :

Le Groupe MPO est une entreprise familiale fondée en 1986 qui s'est développée depuis 40 ans pour devenir un des premiers outilleur européen.

Nos usines, implantées dans l'ouest et le centre de la France, répondent aux exigences des certifications ISO 9001 et IATF16949 tout en s'adaptant à tout autre référentiel (ex : aéronautique, médical, nucléaire).

### Usinage et sous-ensemble :

Du prototype à la série et du petit format au grand format ; nous sommes équipés de services études et de parc machines performants et de moyens de contrôle pour réaliser vos projets. Notre volonté est de vous accompagner dans la conception, le choix des matériaux et la fabrication de vos pièces en vous fournissant une solution complète intégrant : le montage, l'assemblage et différents traitements de surface.

## DES MÉTIERS COMPLÉMENTAIRES LES SAVOIR-FAIRE GROUPE MPO

Nos sociétés ont développé une solide combinaison de savoir-faire, qui repose sur

**3 branches principales : l'outillage, l'usinage, la découpe-emboutissage** sur lesquelles se sont juxtaposées des activités complémentaires. Les compétences associées de toutes nos entités nous permettent de traiter l'ensemble des besoins de nos clients, en leur évitant une multitude de fournisseurs. De l'accompagnement dans la conception des pièces à la production, nos sociétés expertes sont réunies à votre service tout en conservant la souplesse et la réactivité de PME.

### Outillage de presse

#### Étude, réalisation et mise au point d'outils de presse :

Cette activité clé et historique du groupe repose sur la conception, le développement et l'optimisation d'outils spécifiques. Outils-prototypes, outils de découpe, en transfert, à suivre, conception ou retouches jusqu'à la mise au point dans vos usines de production.

300

chargés d'études  
ajusteurs,  
metteurs au points,  
contrôleurs

6 sites

capacité 6 000 h  
d'études / mois

### Mécanique de Précisions Usinage - Décolletage

#### Mécanique de précision - Usinage :

Cette branche regroupe toutes les activités de fabrication mécanique, permettant de produire des pièces avec des tolérances précises et une qualité optimale, pièces unitaires en série, petite, moyenne ou grande dimension sur un éventail de matières (acier, fonte, inox, aluminium, plastique, laiton, cuproaluminium, bronze, inconel, plomb, titane).

300 000 h  
de production

6 sites  
sur 17 600 m<sup>2</sup>  
d'ateliers

### Découpe - Emboutissage Assemblage - Soudure

#### Emboutissage, découpe et tôlerie :

Nos sites sont équipés de presses d'emboutissage, de plieuses, de machines à découper laser dernière génération, de cellules d'assemblage, de postes de soudure et d'équipements robotisés pour transformer, emboutir assembler tout en garantissant robustesse et respect des exigences techniques.

160  
personnes

36  
presses  
sur 4 sites  
de production

### Machines Spéciales Prototypes Maquettes

Moules et injection plastique, réalisation de maquettes de contrôle, de machines spéciales, prototypes

> Grâce à ces domaines d'expertise complémentaires, le groupe maîtrise l'ensemble de la supply chain, depuis l'étude et la conception de prototypes et d'outillage jusqu'à la transformation des matériaux, emboutissage, usinage de pièces complexes, assemblage, mécano soudés, traitement de surfaces.

## LA MAÎTRISE DE LA SUPPLY CHAIN NOS MÉTIERS COMPLÉMENTAIRES

### SERVICE APRÈS PRODUCTION

Réalisation de pièces de rechange  
Retrofitage  
Reconditionnement  
Stockage moyens et produits

### PRODUCTION PETITE, MOYENNE ET GRAND SÉRIE

Découpe emboutissage reprise et automatisée  
Découpe laser / Pliage / Soudure / Assemblage  
Usinage / Décolletage / Tournage  
Injection plastique  
Traitement de surface  
Conditionnement

### RÉALISATION DE PROCESS ET OUTILLAGE DE PRODUCTION

Outillages de presse à découper  
Emboutir à chaud ou à froid  
Moules d'injection plastique  
Usinage / Montage / Mise au point  
Contrôle / Mise en fabrication  
Intégration de cellules robotisées  
Machines spéciales

### PROTOTYPE PIÈCES UNITAIRES

Chaudronnerie  
Usinage toutes dimensions  
Mécano-soudé  
Impression 3D  
Pré série semi outillée

### ACCOMPAGNEMENT DÉVELOPPEMENT

Modélisation 3D  
Simulation de charges  
Étude pré-process  
Ingénierie / Co-Conception

## NOS INDUSTRIES FRANÇAISES



- > Une couverture nationale de nos entreprises ancrées sur le terrain, au plus proche de nos clients
- > Une expertise dans l'international pour
  - la réalisation et diffusion des pièces de rechanges
  - la réalisation et mise au point d'outils sur vos sites de production

## NOS MOYENS À VOTRE SERVICE

### OUTILLAGE

- 20 presses jusqu'à 800 tonnes
- Automatique / transfert / reprise
- Divers équipements

### USINAGE / TOURNAGE / FRAISAGE / DÉCOLLETAGE

- 35 tours CN, max ø 500 (dont 12 robotisés)
- 22 tours à décolleter, max ø 50
- 39 centres d'usinage (3, 4 et 5 axes)
- Dimensions max : 3000 x 1200 x 1000
- 11 rectifieuses (planes, cylindriques & coniques)
- 9 machines d'électroérosion (fil et enfonçage)
- Tronçonneuses, presses d'assemblage, ...

### EMBOUTISSAGE / DÉCOUPE LASER / PLIAGE SOUDURE

- 2 presses à transfert jusqu'à 900T
- 14 presses automatiques jusqu'à 2000 tonnes
- 20 presses de reprises : de 40T à 1750T, dont 1 ligne G1 avec 1DE+4SE
- 1 laser CO<sup>2</sup> et 1 laser fibre : 5 kW à 6 kW
- 2 lasers 5 axes
- 2 carrousels de soudure (250 et 320 kVA), 3 PRP (175 kVA)
- 2 cellules de soudure robotisées (2 x 250 kVA)
- 1 cellule robot soudure SR et 1 MAG
- Divers équipements de sertissage, moulurage

### USINAGE GRANDE DIMENSION

- 3 tours CN, maxi 5200 x 2600 x 920

### ASSEMBLAGE

- 1 site d'assemblage : 1 500 m<sup>2</sup> d'atelier et 500 m<sup>2</sup> de stockage
- Gestion des approvisionnements et du packaging
- Traçabilité complète (des fournisseurs jusqu'au client final)

### INJECTION PLASTIQUE

- 7 000 m<sup>2</sup> production et stockage
- 11 presses de 50 à 1 000 tonnes

### FINITION

- Gravure Laser
- Traitements surface / tribofinition / ébavureuse
- Machines à projeter à chaud polyuréthane

### BE / PROCESS/ MÉTROLOGIE

- 1 personne process/simulation sur chaque site
- 7 licences Autoform
- 15 personnes BE en Interne
- + 10 personnes sous-traitance FR
- + 15 personnes sous-traitance Europe
- 7 bras de contrôle

## NOS SECTEURS D'ACTIVITÉ

Le groupe MPO met son savoir-faire au service de nombreux secteurs d'excellence, confirmant la diversité et la pertinence de ses compétences.



AUTOMOBILE



AÉRONAUTIQUE



NUCLÉAIRE



MÉDICAL



MACHINES SPÉCIALES



LUXE



AGRO ALIMENTAIRE



DIVERS

Outre les grands groupes automobiles, nous intervenons également dans des domaines tels que :

- **L'aéronautique** : avec des exigences élevées en termes de précision, de sécurité et de durabilité, où l'expertise en usinage et emboutissage est particulièrement sollicitée.
- **L'énergie et le nucléaire** : nécessitant des solutions robustes pour des environnements extrêmes.
- **Le médical** : un secteur où la précision et la qualité sont essentielles, notamment pour la fabrication d'éléments complexes et spécifiques.

- Grâce à ses différentes entités et branches métiers (étude et mise au point d'outils de presse, usinage, emboutissage et découpe de tôlerie), le groupe répond aux attentes pointues et variées de ces industries.

## CONTRÔLE QUALITÉ ET CERTIFICATIONS

Le groupe attache une importance primordiale au contrôle qualité, déployé de manière rigoureuse sur les sites de production. Chaque étape des processus, de la conception à la livraison, est encadrée par des procédures strictes pour garantir une conformité totale avec les normes en vigueur.

Un système de management qualité intégré a été mis en place, basé sur des certifications reconnues (ISO, IATF, etc.). Des audits internes réguliers sont réalisés pour évaluer la conformité des processus, identifier des axes d'amélioration et renforcer la qualité des produits.

Le groupe s'appuie sur des équipes dédiées composées de responsables qualité et de techniciens spécialisés, qui jouent un rôle clé dans le suivi et la garantie de la conformité des produits. Ces professionnels, formés aux normes les plus exigeantes, veillent au bon déroulement des contrôles à chaque étape de la production, de la conception initiale à la livraison finale.

Pour assurer un contrôle précis et fiable, le groupe met en œuvre des moyens techniques de pointe, tels que :

- Les scanners 3D et les bras de mesure FARO, qui permettent d'effectuer des relevés dimensionnels ultra-précis pour garantir la conformité des pièces aux spécifications.
- Des bancs d'essai et des équipements de mesure spécialisés, adaptés aux exigences spécifiques des différents secteurs industriels.

Pour mieux comprendre l'importance du contrôle qualité, Thomas, responsable qualité, partage son expérience :

« Notre priorité est de garantir à nos clients des produits conformes à leurs attentes les plus exigeantes. Chaque jour, nos équipes travaillent en synergie pour identifier les moindres écarts et les corriger en temps réel. Grâce à des outils comme le bras FARO et des mesures et contrôles personnalisés, nous renforçons la fiabilité et la précision de chaque pièce produite. »

L'engagement des équipes et l'expertise des responsables qualité comme Thomas illustrent la démarche rigoureuse et proactive du groupe, toujours au service de l'excellence.

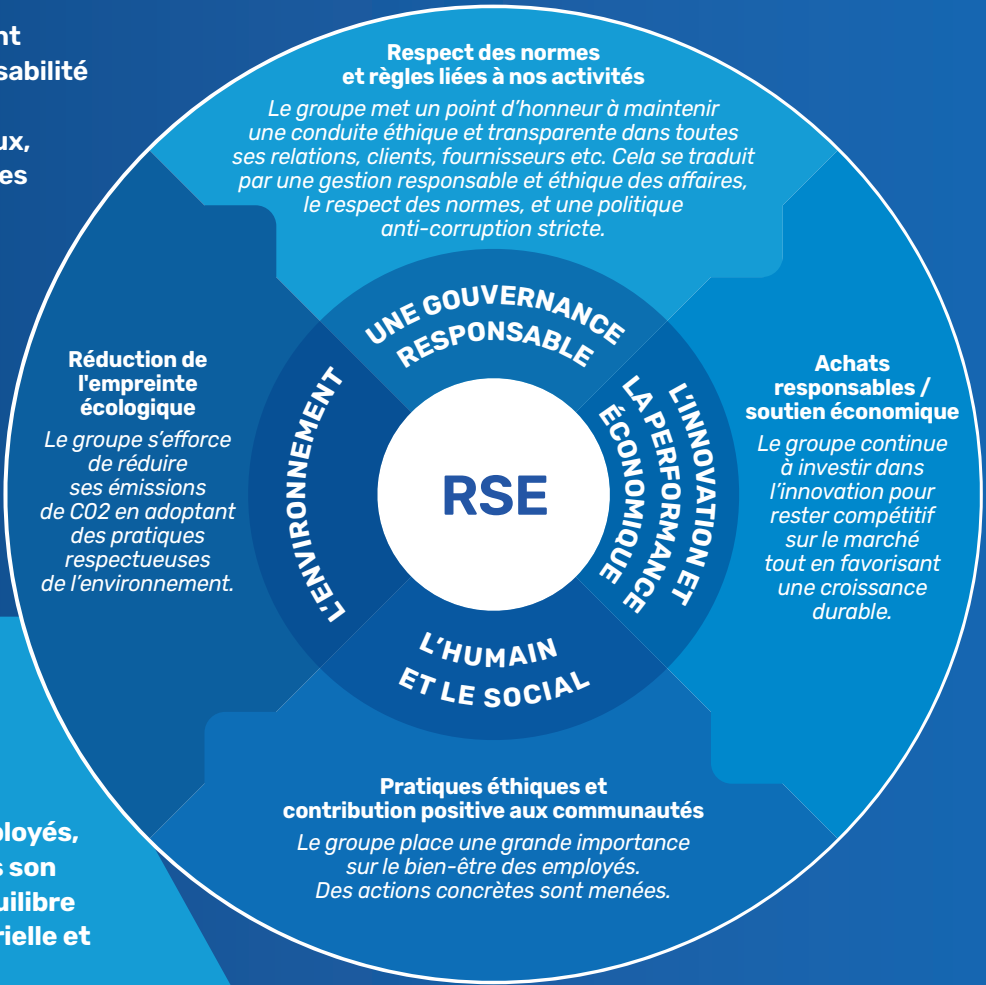
Cette combinaison d'équipes engagées, de moyens techniques avancés et de collaborations externes garantit un niveau de qualité irréprochable, répondant aux attentes des secteurs les plus exigeants.



# RESPONSABILITÉ SOCIÉTALE DE L'ENTREPRISE

Le groupe s'est engagé activement dans une démarche RSE (Responsabilité Sociétale des Entreprises) visant à intégrer les enjeux sociaux, environnementaux et économiques dans ses pratiques quotidiennes. Cette démarche repose sur une volonté de s'améliorer de manière durable, en mettant en place des initiatives concrètes qui touchent à quatre grands piliers.

Cette démarche permet au groupe de se positionner comme un acteur responsable, engagé dans une amélioration continue qui bénéficie à ses employés, ses clients et à la société dans son ensemble. Elle traduit un équilibre entre performance industrielle et responsabilité sociale et environnementale.



## NOS PARTENAIRES



**GROUPE MPO**

Le Haut Buat • 54 Chemin des Bourses • Athis de l'Orne  
61430 ATHIS VAL DE ROUVRE

Tél. +33 (0)2 33 66 48 99 • Fax : +33 (0)2 33 64 81 58



[www.groupe-mpo.fr](http://www.groupe-mpo.fr)

[contact@groupe-mpo.com](mailto:contact@groupe-mpo.com)